

Un oggetto d'arte nel mondo dell'acustica



### Stazione di monitoraggio acustico SCS 9003

- Nessuna necessità di un operatore
- Amministrazione del sistema tramite web
- Architettura client/server
- Alimentaz. a rete oppure batterie entrocontenute (200 ore)
- Sistema in classe I UNI EN 60804

CityNoise rappresenta lo stato dell'arte per le misure di monitoraggio acustico ambientale.

Grazie all'impiego di Internet come canale di trasmissione dati, è possibile amministrare il sistema e consultare le misure in tempo reale su una normale pagina web (pubblica oppure protetta), da qualsiasi parte del mondo. Con CityNoise potrete vedere cosa sta accadendo a Firenze dal Vostro ufficio di Roma, o mentre Vi troverete in viaggio a Londra: tutto questo potrà essere fatto utilizzando qualsiasi computer o qualsiasi telefonino dotato di connessione internet e web browser.

I dati raccolti dal sistema CityNoise, possono essere visualizzati in tempo reale, e possono essere scaricati in qualsiasi momento per la post-elaborazione con l'apposito programma. CityNoise è inoltre in grado di generare rapporti automatici giornalieri, inviare e-mail o SMS al verificarsi di determinate condizioni.

A corredo del sistema sono disponibili diversi moduli opzionali per l'acquisizione di parametri complementari.

### Caratteristiche salienti

**Controllo** e visualizzazione dati con ogni tipo di browser e ogni sistema operativo:

Windows, Mac, Linux, Unix, Windows Mobile, Symbian

**Memorizzazione** dati su server web MySQL

**Dati** visualizzabili in tempo reale su pagina web personalizzata, pubblica o protetta

**Generazione** automatica di report, e-mail, SMS

Dati acquisiti: LAeq 1sec + Spettro LAeq 1/3 ottava 1sec

Classe 1 UNI EN 60804

**Modulo** opzionale di interfaccia con modello acustico previsionale, per la pubblicazione automatica di mappe acustiche scalate sui dati misurati

**Modulo** opzionale per controllo remoto della postazione con telecamera

**Modulo** opzionale per interfacciamento con contattificio e centralina meteo

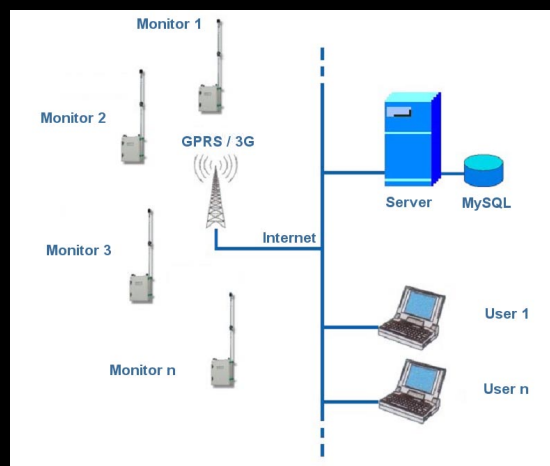
**Modulo** opzionale per l'acquisizione di dati di vibrazione in luogo dei dati di rumore

## Monitoraggio Acustico in tempo reale

Lo stato dell'arte per le applicazioni di monitoraggio acustico

### Applicazioni:

- 2002/49/CE
- Informazione alla popolazione
- Monitoraggio acustico generico
- Monitoraggio infrastrutture dei trasporti
- Monitoraggio cantieri
- Monitoraggio piste motoristiche
- Monitoraggio locali di musica e spettacolo
- Monitoraggio eventi speciali, concerti, partite, spettacoli all'aperto...



### Per iniziare:

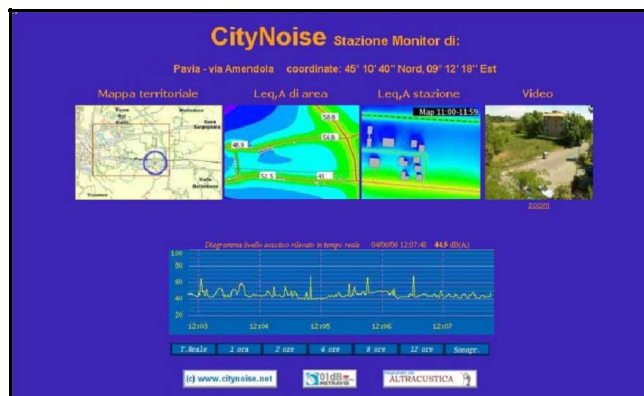
Una o più stazioni Citynoise SCS9003, (acquistabili oppure anche noleggiabili)

Connessione Internet per controllare il sistema, visualizzare e scaricare i dati

Web browser di qualsiasi tipo

Abbonamento al servizio

Potete vedere il sistema in funzione su [www.citynoise.net](http://www.citynoise.net)



Pagina con pubblicazione mappe acustiche e telecamera

## Caratteristiche del software di elaborazione

### Visualizzazione dei dati acquisiti

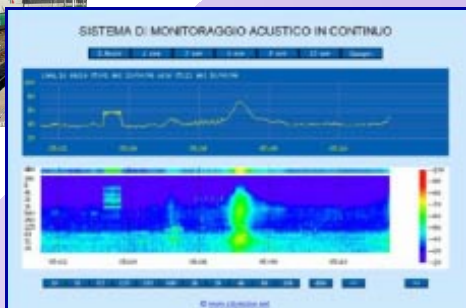
- Visualizzazione di ogni singolo spettro
- Visualizzazione delle time histories (per ogni frequenza + dBA)
- Visualizzazione sonogrammi

### Post-process

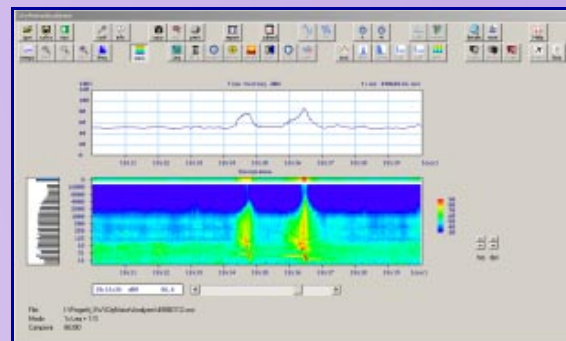
- Spettri orari, day, evening, night, e definibile dall'utente
- Curve distributiva e cumulativa per ogni frequenza e per ogni ora
- Spettro Ln per ogni ora
- Andamento orario Ln per ogni frequenza
- Percentilogramma

### Funzioni avanzate

- Mascheramento dati
- Riconoscimento eventi
- Importazione / esportazione dati
- Generazione automatica report



Campanella passaggio a livello e treno

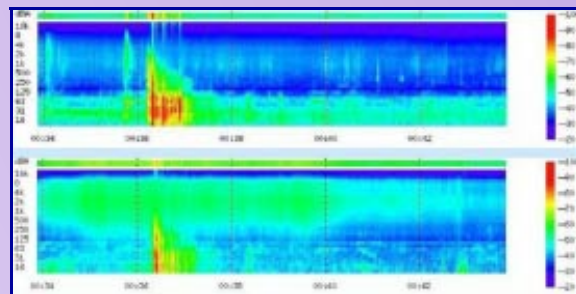


CityNoise Analyzer, il software di analisi

Ufficio principale: via Gandhi, 13  
10051—Avigliana  
Tel +39 011 9348705  
Fax +39 011 9348703

Rappresentata da:

[www.scs-controlsys.com](http://www.scs-controlsys.com) [info@citynoise.net](mailto:info@citynoise.net)



Temporale su due stazioni distanti tra loro 6 km